

СПИСОК ПАРАМЕТРОВ КОТЛОВ СЕРИИ НК С КАМЕРОЙ ГОРЕНИЯ USR /HUSR



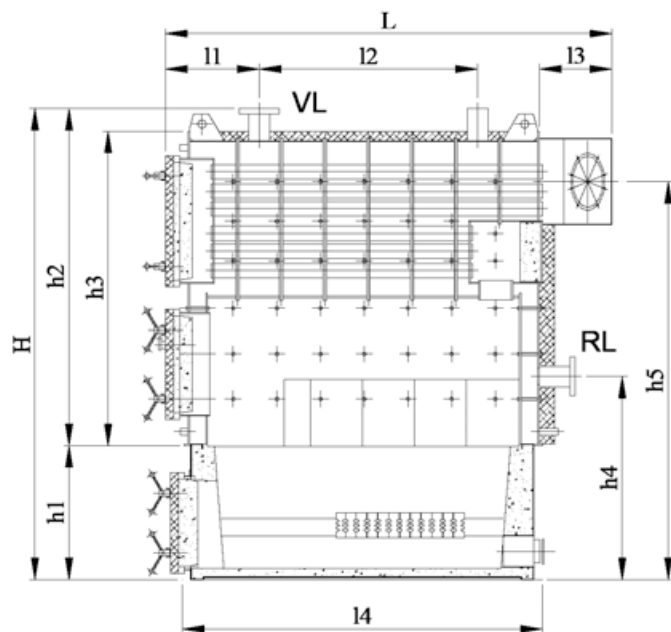
MSW GmbH · Мастерские – мехатроника и сварка

Док. Александр Шерф Штрассе 12 · А-2700 Винер-Нойштадт · Австрия / Европа

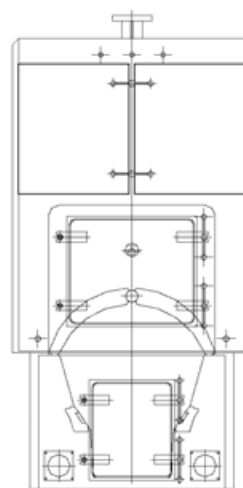
Контактный телефон +43 2622 238 650 · Факс +43 2622 238 653 · Электронная почта office@msw.co.at

www.kurri.com

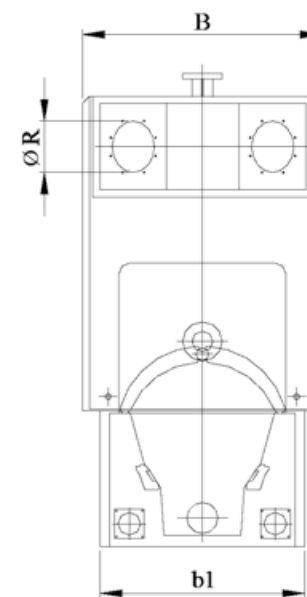
Общие и технические параметры котлов НК и камеры сгорания USR



окловая проекция



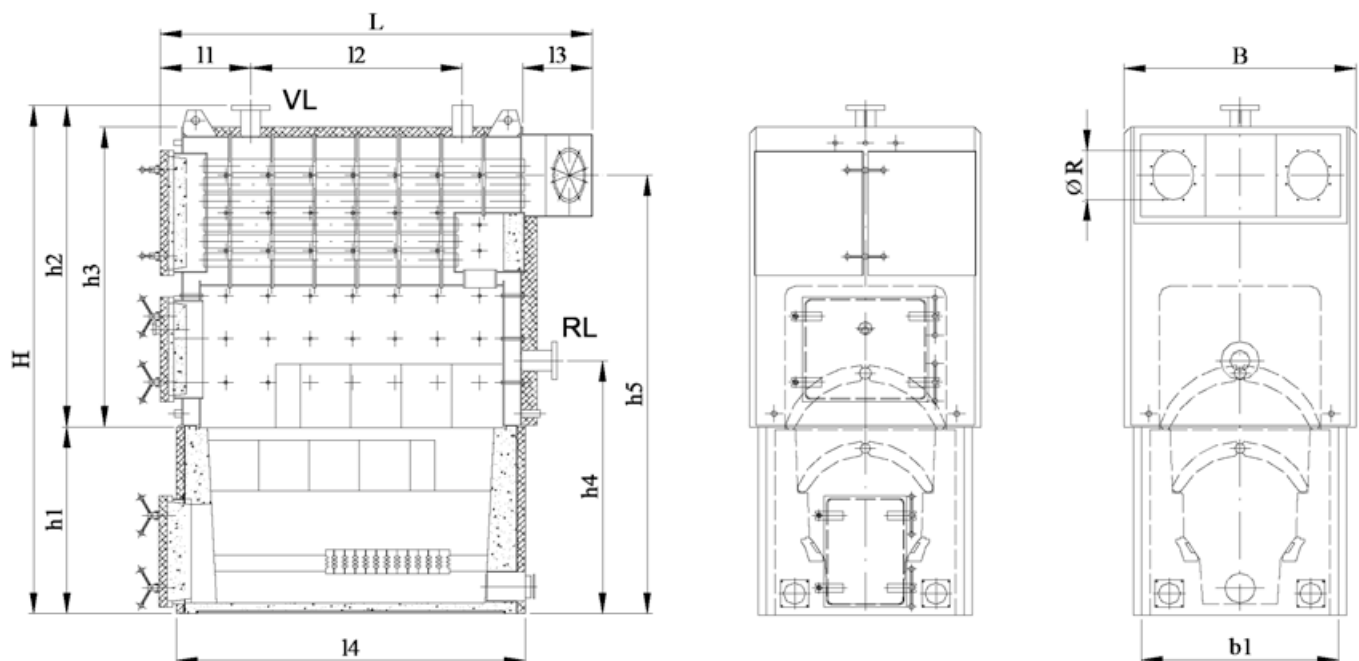
фронтальная проекция



задняя проекция

тип котла	мощность подогрева (кВт)	вес котла кг	вес основы кг	поверхность подогрева м2	содержание воды (литры)	фланец поступательного/обратного перемещения	штуцер безопасности	(mm)													
								H	h1	h2	h3	h4	h5	L	l1	l2	l3	l4	R	B	B1
НК 100	100	970	830	7,6	550	DN 65	R 2"	1954	564	1390	1295	834	1600	1650	418	630	285	1280	150	900	840
НК 150	150	1140	950	9,9	700	DN 65	R 2"	1954	564	1390	1295	834	1600	1890	438	860	285	1530	150	900	840
НК 200	200	1810	980	16,0	870	DN 65	R 2"	2200	564	1635	1525	890	1860	1880	395	840	350	1400	200	1150	980
НК 250	250	2040	1170	18,9	1070	DN 65	R 2"	2200	564	1635	1525	890	1860	2130	435	1050	350	1650	200	1150	980
НК 300	300	2160	1310	20,2	1250	DN 80	R 2,5"	2340	580	1760	1650	938	1986	2130	435	1050	350	1660	200	1330	1200
НК 400	400	2640	1840	26,2	1780	DN 80	R 2,5"	2340	580	1760	1650	938	1986	2630	435	1560	350	2180	250	1330	1200
НК 500	500	3410	2450	35,1	2500	DN 100	R 3"	2510	650	1860	1760	1011	2115	3010	460	1824	395	2506	300	1580	1450
НК 600	600	3960	2840	42,2	2850	DN 100	R 3"	2510	650	1860	1760	1011	2115	3520	460	2343	395	3006	300	1580	1450
НК 800	800	5400	4940	62,4	3800	DN 125	R 3"	2670	750	1920	1820	1133	2254	3930	450	2717	445	3375	350	1850	1770
НК 1000	1000	6170	5660	72,6	4420	DN 125	R 3"	2670	750	1920	1820	1133	2254	4555	450	3344	445	4000	350	1850	1770
НК 1250	1250	7060	6380	87,9	4630	DN 150	R 3"	2670	750	1920	1820	1133	2204	4610	450	3344	500	4000	450	2080	2000
НК 1500	1500	7700	7280	103,1	4700	DN 150	R 3"	2820	900	1920	1820	1283	2354	4690	525	3344	500	4000	450	2080	2000
НК 2000	2000	11770	10850	138,3	5080	DN 200	R 5"	3570	1200	2370	2280	1580	3135	4920	520	3500	600	4200	550	2600	2500
НК 2500	2500	13480	11550	168,6	5400	DN 200	R 5"	3570	1200	2370	2280	1580	3135	5200	520	3770	600	4270	550	2600	2500

Общие и технические параметры котлов НК and камеры сгорания HUSR



боковая проекция

фронтальная проекция

задняя проекция

тип котла	мощность подогрева (кВт)	вес котла кг	вес основы кг	поверхность подогрева м2	содержание воды (литры)	фланец поступательного/ обратного перемещения	штуцер безопасности	(mm)													
								H	h1	h2	h3	h4	h5	L	l1	l2	l3	l4	R	B	B1
НК 100	100	970	1070	7,6	550	DN 65	R 2"	2204	814	1390	1295	1084	1850	1650	418	630	285	1280	150	900	840
НК 150	150	1140	1250	9,9	700	DN 65	R 2"	2204	814	1390	1295	1084	1850	1890	438	860	285	1530	150	900	840
НК 200	200	1810	1590	16,0	870	DN 65	R 2"	2585	950	1635	1525	1287	2240	1880	395	840	350	1530	200	1150	980
НК 250	250	2040	1840	18,9	1070	DN 65	R 2"	2585	950	1635	1525	1287	2240	2130	435	1050	350	1780	200	1150	980
НК 300	300	2160	2240	20,2	1250	DN 80	R 2,5"	2760	1000	1760	1650	1358	2406	2130	435	1050	350	1790	200	1330	1200
НК 400	400	2640	2870	26,2	1780	DN 80	R 2,5"	2760	1000	1760	1650	1358	2406	2630	435	1560	350	2310	250	1330	1200
НК 500	500	3410	4030	35,1	2500	DN 100	R 3"	2940	1080	1860	1760	1441	2545	3010	460	1824	395	2640	300	1580	1450
НК 600	600	3960	4850	42,2	2850	DN 100	R 3"	2940	1080	1860	1760	1441	2545	3520	460	2343	395	3140	300	1580	1450
НК 800	800	5400	7170	62,4	3800	DN 125	R 3"	3170	1250	1920	1820	1633	2754	3930	450	2717	445	3510	350	1850	1770
НК 1000	1000	6170	8350	72,6	4420	DN 125	R 3"	3170	1250	1920	1820	1633	2754	4555	450	3344	445	4130	350	1850	1770
НК 1250	1250	7060	9700	87,9	4630	DN 150	R 3"	3170	1250	1920	1820	1633	2704	4610	450	3344	500	4130	450	2080	2000
НК 1500	1500	7700	10950	103,1	4700	DN 150	R 3"	3420	1500	1920	1820	1633	2704	4690	525	3344	500	4130	400	2080	2000
НК 2000	2000	11770	16540	138,3	5080	DN 200	R 5"	4170	1800	2970	2880	2180	3735	4920	520	3500	600	4200	550	2600	2550
НК 2500	2500	13480	18800	168,6	5400	DN 200	R 5"	4170	1800	2970	2880	2180	3735	5200	520	3770	600	4270	550	2600	2550

Техническое описание котлов серии НК:

Котлы серии НК изготавливаются из стали, конструкция котла спаивается из стальных листов толщиной 8 и 6 мм, материал нр. St 360R. Трубы для отвода топочного газа также изготовлены из стали, с толщиной стенки 5 мм. В наружных плитах соответственно просверлены отверстия, в которые вставлены трубы для топочного газа и присоединены при помощи корневого и наружного сварного шва.

Камеры сгорания изнутри изолированы при помощи шамота и минеральной шерсти. Внешняя поверхность камер также покрыта изоляционным слоем из минеральной шерсти, с целью минимализации потери теплоты на излучение (толщиной до 100мм).

Жаровая труба открывается снизу, и поэтому лучше всего подходит для котлов с нижней загрузкой топлива. Изготовленная полностью из шамота камера сжигания (у основы котла) характеризуется подачей небольшого количества топлива и большим топочным пространством, что создает условия для полного сгорания. Высокая скорость топочного газа в газовых трубах (курс 2 и 3) позволяет снизить аккумуляцию уносимой дымовыми газами золы и гарантирует высокую эффективность системы отопления.

С целью обеспечения быстрой и удобной чистки и надзора, на жаровой трубе и топочных камерах размещены дверцы. На жаровой трубе размещен глазок, позволяющий наблюдать и контролировать процесс сгорания.

Технические данные:

диапазон мощности:	100 – 2500 кВт
макс. допустимое давление:	4 бар
испытательное давление:	6 бар
макс. рабочая температура:	100 °C / 120 °C
мин. темп. возвр. воды:	60 °C

Масса и вес: см. таблицы на стр. 2 и 3