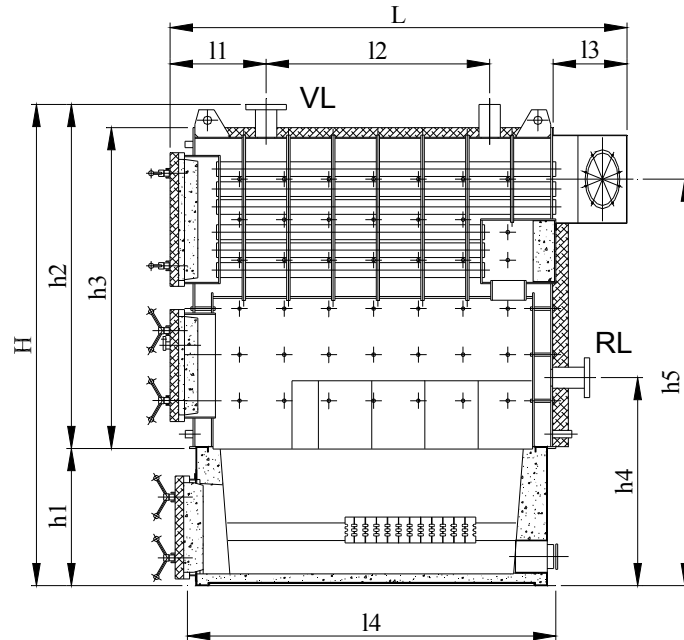


Datenblatt Kesselreihe HK
mit Brennkammer USR bzw. HUSR

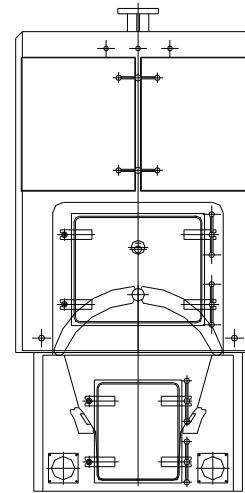


Komm. Rat Ing. Ernst Kurri, Maschinen- Stahl- und Kesselbau,
DVR Nr.:0157961
A-2700 Wr. Neustadt, Fliegergasse 70, Tel.: 02622/23865-0, Fax: 02622/23865-3
URL: www.kurri.com e-mail: office@kurri.com

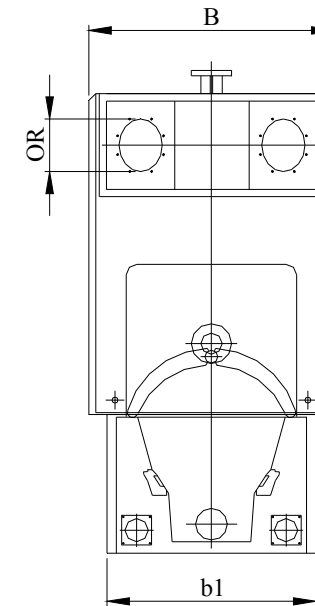
Hauptmaße und technische Daten zu Kessel HK mit Kesselsockel USR



Seitenansicht



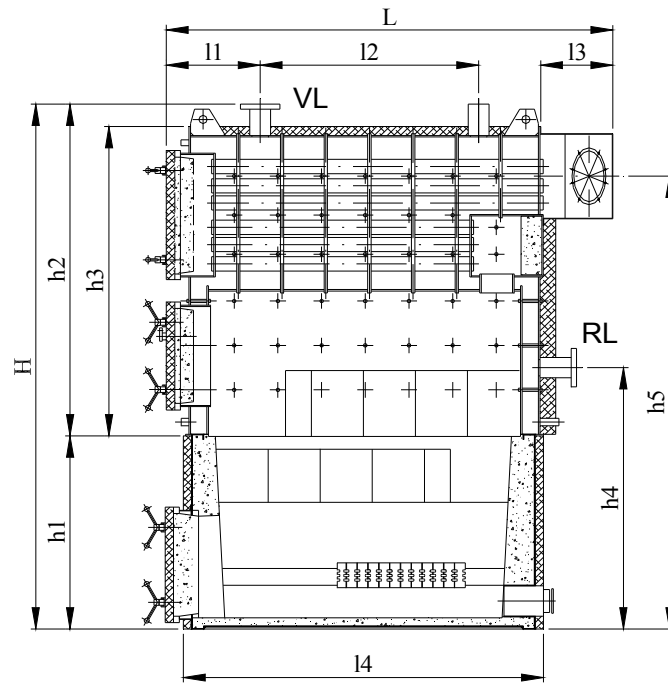
Vorderseite



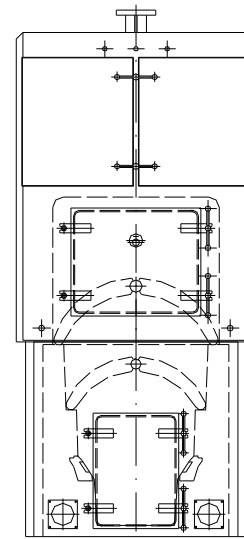
Rückseite

Kessel Typ	Leistung (kW)	Gewicht (kg)		Heiz-Fläche m ²	Wasser-Inhalt (Liter)	VL,RL Flansch	Sicherheitsstutzen	Hauptabmessungen (mm)													
		Kessel	Sockel					H	h1	h2	h3	h4	h5	L	l1	l2	l3	l4	R	B	B1
HK 100	100	970	830	7,6	550	DN 65	R 2"	1954	564	1390	1295	834	1600	1650	418	630	285	1280	150	900	840
HK 150	150	1140	950	9,9	700	DN 65	R 2"	1954	564	1390	1295	834	1600	1890	438	860	285	1530	150	900	840
HK 200	200	1810	980	16,0	870	DN 65	R 2"	2200	564	1635	1525	890	1860	1880	395	840	350	1400	200	1150	980
HK 250	250	2040	1170	18,9	1070	DN 65	R 2"	2200	564	1635	1525	890	1860	2130	435	1050	350	1650	200	1150	980
HK 300	300	2160	1310	20,2	1250	DN 80	R 2,5"	2340	580	1760	1650	938	1986	2130	435	1050	350	1660	200	1330	1200
HK 400	400	2640	1840	26,2	1780	DN 80	R 2,5"	2340	580	1760	1650	938	1986	2630	435	1560	350	2180	250	1330	1200
HK 500	500	3410	2450	35,1	2500	DN 100	R 3"	2510	650	1860	1760	1011	2115	3010	460	1824	395	2506	300	1580	1450
HK 600	600	3960	2840	42,2	2850	DN 100	R 3"	2510	650	1860	1760	1011	2115	3520	460	2343	395	3006	300	1580	1450
HK 800	800	5400	4940	62,4	3800	DN 125	R 3"	2670	750	1920	1820	1133	2254	3930	450	2717	445	3375	350	1850	1770
HK 1000	1000	6170	5660	72,6	4420	DN 125	R 3"	2670	750	1920	1820	1133	2254	4555	450	3344	445	4000	350	1850	1770
HK 1250	1250	7060	6380	87,9	4630	DN 150	R 3"	2670	750	1920	1820	1133	2204	4610	450	3344	500	4000	450	2080	2000
HK 1500	1500	7700	7280	103,1	4700	DN 150	R 3"	2820	900	1920	1820	1283	2354	4690	525	3344	500	4000	450	2080	2000
HK 2000	2000	11770	10850	138,3	5080	DN 200	R 5"	3570	1200	2370	2280	1580	3135	4920	520	3500	600	4200	550	2600	2500
HK 2500	2500	13480	11550	168,6	5400	DN 200	R 5"	3570	1200	2370	2280	1580	3135	5200	520	3770	600	4270	550	2600	2500

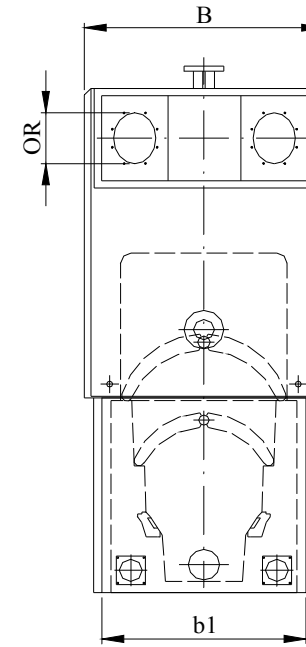
Hauptmaße und technische Daten zu Kessel HK mit Kesselsockel HUSR



Seitenansicht



Vorderseite



Rückseite

Kessel Typ	Leistung (kW)	Gewicht (kg)		Heiz-Fläche m ²	Wasser-Inhalt (Liter)	VL,RL Flansch	Sicherheitsstutzen	Hauptabmessungen (mm)													
		Kessel	Sockel					H	h1	h2	h3	h4	h5	L	l1	l2	l3	l4	R	B	B1
HK 100	100	970	830	7,6	550	DN 65	R 2"	2204	814	1390	1295	1084	1850	1650	418	630	285	1280	150	900	840
HK 150	150	1140	950	9,9	700	DN 65	R 2"	2204	814	1390	1295	1084	1850	1890	438	860	285	1530	150	900	840
HK 200	200	1810	1590	16,0	870	DN 65	R 2"	2585	950	1635	1525	1287	2240	1880	395	840	350	1530	200	1150	980
HK 250	250	2040	1840	18,9	1070	DN 65	R 2"	2585	950	1635	1525	1287	2240	2130	435	1050	350	1780	200	1150	980
HK 300	300	2160	2240	20,2	1250	DN 80	R 2,5"	2760	1000	1760	1650	1358	2406	2130	435	1050	350	1790	200	1330	1200
HK 400	400	2640	2870	26,2	1780	DN 80	R 2,5"	2760	1000	1760	1650	1358	2406	2630	435	1560	350	2310	250	1330	1200
HK 500	500	3410	4030	35,1	2500	DN 100	R 3"	2940	1080	1860	1760	1441	2545	3010	460	1824	395	2640	300	1580	1450
HK 600	600	3960	4850	42,2	2850	DN 100	R 3"	2940	1080	1860	1760	1441	2545	3520	460	2343	395	3140	300	1580	1450
HK 800	800	5400	7170	62,4	3800	DN 125	R 3"	3170	1250	1920	1820	1633	2754	3930	450	2717	445	3510	350	1850	1770
HK 1000	1000	6170	8350	72,6	4420	DN 125	R 3"	3170	1250	1920	1820	1633	2754	4555	450	3344	445	4130	350	1850	1770
HK 1250	1250	7060	9700	87,9	4630	DN 150	R 3"	3170	1250	1920	1820	1633	2704	4610	450	3344	500	4130	450	2080	2000
HK 1500	1500	7700	10950	103,1	4700	DN 150	R 3"	3420	1500	1920	1820	1633	2704	4690	525	3344	500	4130	400	2080	2000
HK 2000	2000	11770	16540	138,3	5080	DN 200	R 5"	4170	1800	2970	2880	2180	3735	4920	520	3500	600	4200	550	2600	2550
HK 2500	2500	13480	18800	168,6	5400	DN 200	R 5"	4170	1800	2970	2880	2180	3735	5200	520	3770	600	4270	550	2600	2550

Technische Beschreibung der Kesselreihe HK:

Die Kessel der Baureihe HK sind Stahlkessel in geschweißter Konstruktion, aus 8 (6) mm Stahlblech, Material St 360R. Als Rauchgasrohre kommen Siederohre mit einer Wandstärke von 5mm zur Anwendung. Die Deckplatten sind entsprechend gebohrt, in diese werden die Rauchgasrohre mit einer Wurzel- und einer Decknaht eingeschweißt.

Die innenliegenden Wendekammern sind nach außen hin mit Chamotte- und Mineralwolle isoliert. Die Außenflächen sind ebenfalls mit Mineralwolle (bis zu 100 mm dick) isoliert, damit ergeben sich sehr geringe Abstrahlverluste.

Das Flammrohr ist nach unten offen, und ist daher bestens für Stokerfeuerungen geeignet. Die voll schamottierte Brennkammer (im Kesselsockel) zeichnet sich durch niedrige Belastung und großzügigen Ausbrandraum aus, damit sind die Voraussetzungen für eine saubere Verbrennung gegeben. Durch die hohen Rauchgasgeschwindigkeiten in den Rauchrohrzügen (2. Und 3. Zug) wird die Ansammlung von Flugasche reduziert und gleichzeitig ein hoher Wirkungsgrad sichergestellt.

Für eine einfache und schnelle Reinigung und Inspektion sind entsprechende Türen sowohl am Flammrohr als auch an den Nachschaltheizflächen vorgesehen. In der Flammrohrtür ist ein Schauloch angeordnet, um die optische Kontrolle der Verbrennung zu ermöglichen.

Technische Daten, allgemein:

Leistungsbereich:	100 – 1500 kW
Max. Betriebsüberdruck:	4 bar
Prüfdruck:	6 bar
Max. Betriebstemperatur	100 °C
Min. Rücklauftemperatur	60 °C

Maße und Gewichte: siehe Tabellen auf Seite 2 und 3

**Komm. Rat Ing. Ernst Kurri, Maschinen- Stahl- und Kesselbau,
DVR Nr.:0157961**

A-2700 Wr. Neustadt, Fliegergasse 70, Tel.: 02622/23865-0, Fax: 02622/23865-3

URL: www.kurri.com e-mail: office@kurri.com